

Installations-Vorgabe LIVORNO 180/80 OVAL F RECHTS

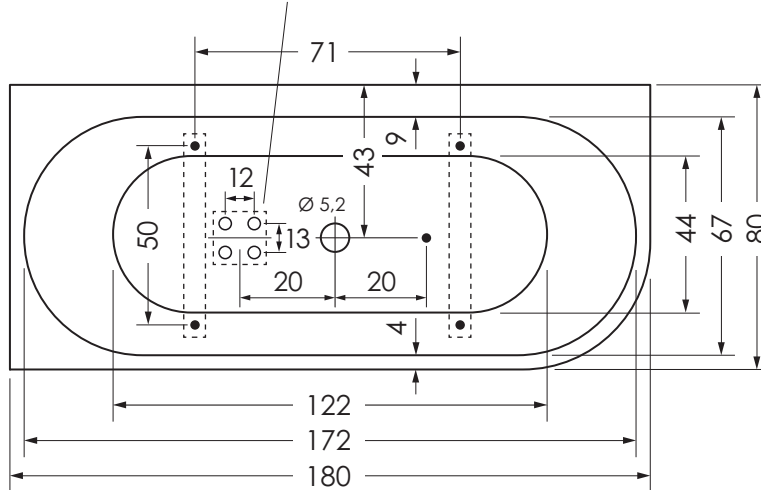
180 x 80 x 45 cm

Bauliche Voraussetzungen

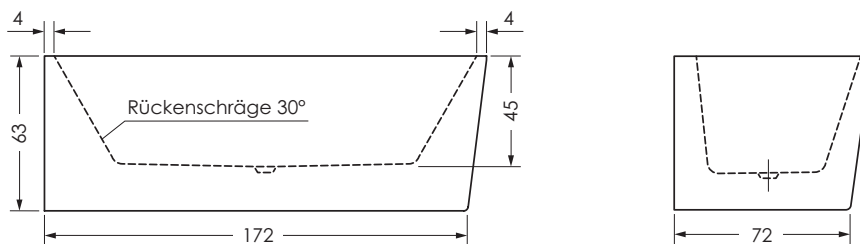
Bauhöhe	63 cm	<ul style="list-style-type: none"> • Wanne ist für den Einbau als freistehende Wanne in einer Ecke auf den fertigen Fußboden vorgesehen. • Boden muss eben und sauber sein. • Der Abwasseranschluss muss an der Wand an der markierten Fläche installiert werden. • Bohrungen für Wandbefestigung bei Vorinstallation beachten.
Gewicht	ca. 40 kg	
Wasserinhalt	ca. 120 l	

Draufsicht

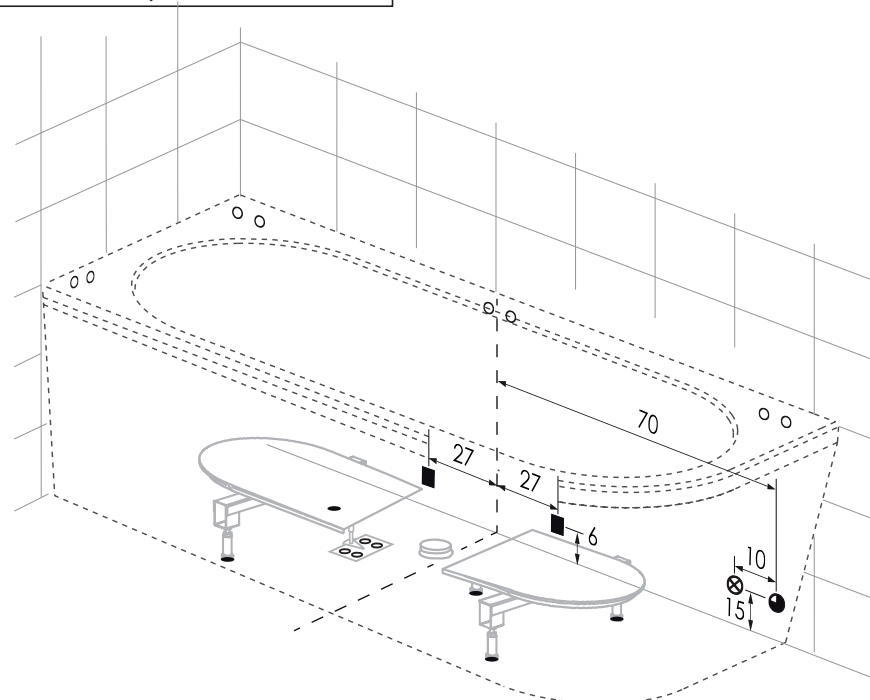
Bohrungen für Bodenbefestigung



Seitenansicht



Standfläche/Wasseranschlüsse



- Abwasseranschluss Steckmuffe DN 50 (wahlweise links oder rechts)
- - Standfläche Badewanne
- Bohrungen für Wand- und Bodenbefestigung
- Position Badewannen-FüÙe
- Mischwasseranschluß ½ IG Wanneneinlauf bei integrierter Befüllung (optional)
- ⊗ Stromanschluss bei Wanne mit Rückentherapie / Aquapunktur / Whirlpool / Bluetooth-Receiver (optional)

(Alle Maßangaben in cm)

Änderungen im Sinne technischer oder optischer Verbesserungen vorbehalten. Für Irrtum und Druckfehler übernehmen wir keine Haftung.