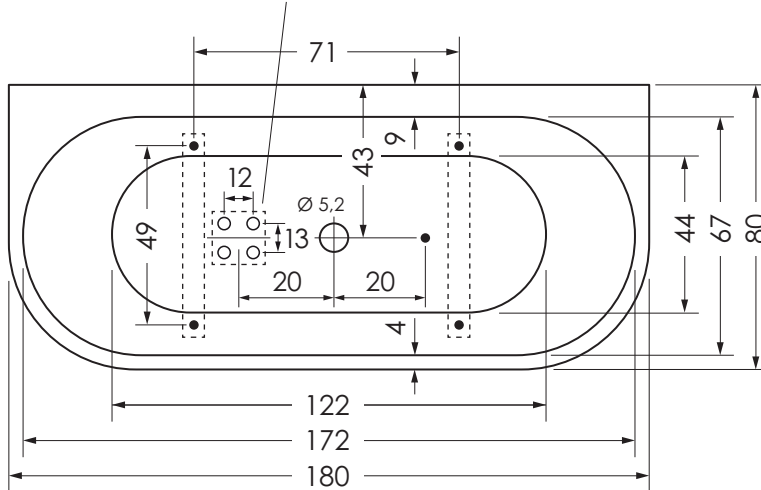


Installations-Vorgabe LIVORNO 180/80 OVAL F WAND

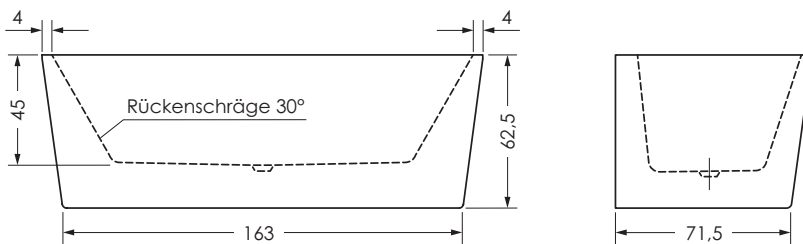
180 x 80 x 45 cm		Bauliche Voraussetzungen
Bauhöhe	62,5 cm	• Wanne ist für den Einbau als freistehende Wanne vor Wand auf den fertigen Fußboden vorgesehen.
Gewicht	ca. 43 kg	• Boden muss eben und sauber sein.
Wasserinhalt	ca. 160 l	• Der Abwasseranschluss muss an der Wand an der markierten Fläche installiert werden.
		• Bohrungen für Wandbefestigung bei Vorinstallation beachten.

Draufsicht

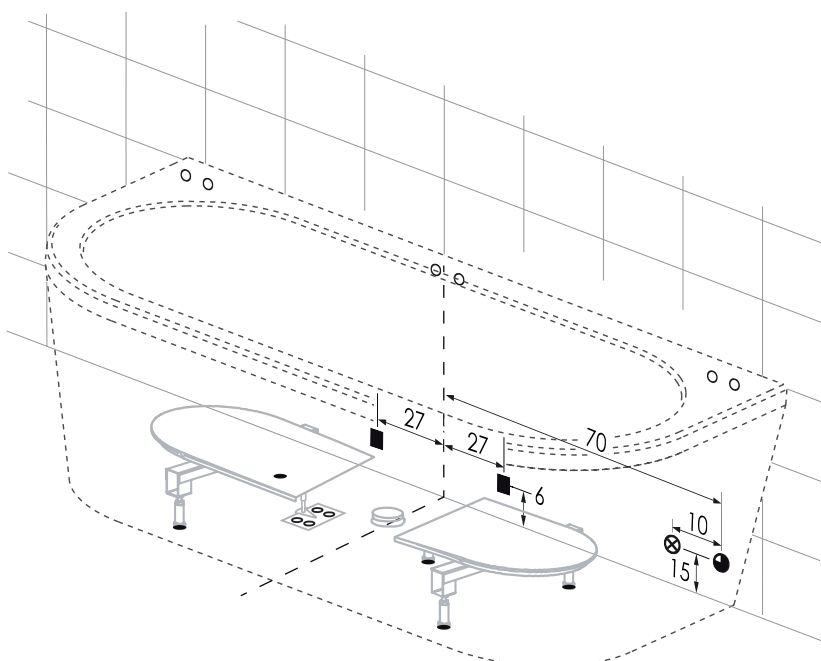
Bohrungen für Bodenbefestigung



Seitenansicht



Standfläche/Wasseranschlüsse



- Abwasseranschluss Steckmuffe DN 50 (wahlweise links oder rechts)
- - Standfläche Badewanne
- Bohrungen für Wand- und Bodenbefestigung
- Position Badewannen-FüÙe
- ⊕ Mischwasseranschluß 1/2 IG Wanneneinlauf bei integrierter Befüllung (optional)
- ⊗ Stromanschluss bei Wanne mit Rückentherapie / Aquapunktur / Whirlpool / Bluetooth-Receiver (optional)

(Alle Maßangaben in cm)

Änderungen im Sinne technischer oder optischer Verbesserungen vorbehalten. Für Irrtum und Druckfehler übernehmen wir keine Haftung.