

## Installations-Vorgabe GENF 180/80 F

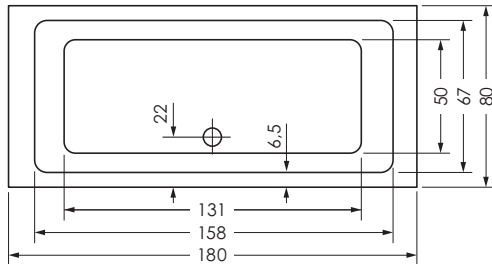
**180x80x45 cm**

Bauhöhe	60 cm
Gewicht	ca. 57 kg
Wasserinhalt	ca. 200 l

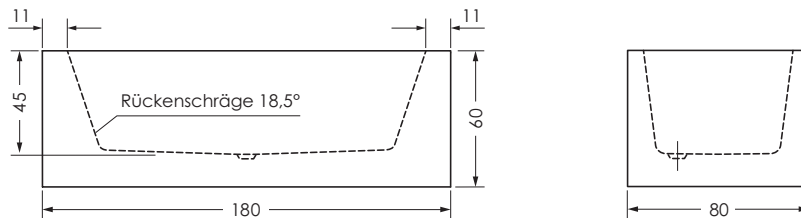
### Bauliche Voraussetzungen

- Wanne ist für den Einbau als freistehende Wanne auf den fertigen Fußboden vorgesehen.
- Boden muss eben und sauber sein.
- Der Abwasseranschluss muss unter der Wanne an der markierten Fläche installiert werden.

### Draufsicht

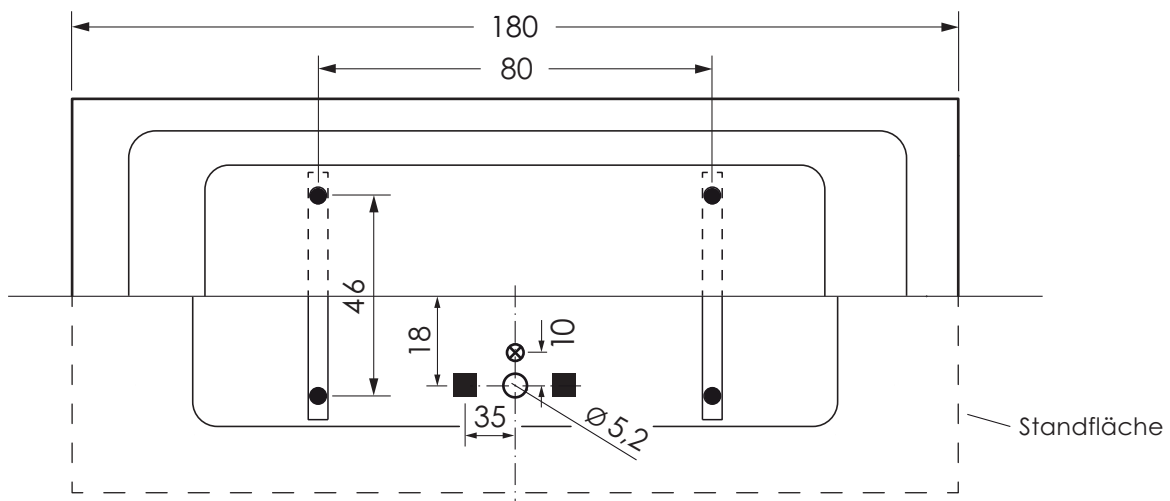


### Seitenansicht



### Standfläche/Wasseranschlüsse

**⚠ OK Abwasseranschluss muss bündig mit OK FFB sein**



- Abwasseranschluss Steckmuffe DN 50 (wahlweise links oder rechts)
- - Standfläche Badewanne
- Position Badewannen-FüÙe
- ⊗ Stromanschluss bei Wanne mit Bluetooth-Receiver (optional)

(Alle Maßangaben in cm)

Änderungen im Sinne technischer oder optischer Verbesserungen vorbehalten. Für Irrtum und Druckfehler übernehmen wir keine Haftung.